

附件 4

“退役军人服务一件事” 办事指南

自主就业退役士兵“退役军人服务一件事” 办事指南

“退役军人服务一件事”包括：退役报到、党（团）组织关系转接、户口登记（退役军人恢复户口）、居民身份证申领、预备役登记、社会保险登记、社会保障卡（含电子社保卡）申领、基本医疗保险参保和变更登记、军地医疗保险关系转接、自主就业一次性经济补助金的给付、自主就业职业技能培训和就业创业指导。

<pre>graph TD A[申请人登录四川政务服务网] --> B[查看办事指南] B --> C[选择线下/线上申请] C --> D[线下申请] C --> E[线上申请] D --> F[携带材料至县（市、区）退役军人服务中心“退役军人服务一件事”窗口办理] F --> G[提交申请材料] G --> H{提交材料是否符合要求} H -- 否 --> I[一次性告知不予受理原因] H -- 是 --> J[办理退役报到] E --> K[选择“退役军人服务一件事”在线申请] K --> L[选择退役军人类型、办理事项] L --> M[填写信息，上传材料，提交申请] M --> N[待档案到达后审核] N --> O{提交申请是否符合要求} O -- 否 --> P[一次性告知不予受理原因/补正修改] O -- 是 --> Q[携带材料至县（市、区）退役军人服务中心“退役军人服务一件事”窗口办理] Q --> R[提交材料原件] R --> J J --> S[办理自主就业一次性经济补助金的给付、自主就业职业技能培训和就业创业指导] J --> T[办理党（团）组织关系转接] J --> U[办理预备役登记] J --> V[办理居民身份证申领] J --> W[办理社会保险登记] J --> X[办理社会保障卡申领] J --> Y[办理基本医疗保险参保和变更登记] J --> Z[军地医疗保险关系转接] S --> AA[办件完成] T --> AA U --> AA V --> AA W --> AA X --> AA Y --> AA Z --> AA</pre>		申请渠道和时限	1.申请渠道: (1)“四川政务服务网”搜索“退役军人服务一件事”选择办理市（州）、县（市、区）进行申请。(2)“四川省退役军人管理服务中心”网站点击“退役军人服务一件事”进行申请。(3)天府通办 APP 使用首页推荐服务“退役军人服务一件事”进行申请。 2.时限: 7 个工作日。
		申请条件	按照国家安置政策, 符合在四川接收安置的退役军人。
		申请材料	线上提交扫描件, 线下除制卡相片外其余需提交纸质材料, 复印件需核验原件后收取。 1.居民身份证, 复印件, 一式一份。 2.退出现役证书,复印件, 一式一份。 3.退出现役行政介绍信,原件。 4.制卡相片, JPG 格式, 14KB-60KB, 一张。 5.军人退役医疗保险个人账户转移凭证, 原件。 6.党（团）组织关系介绍信, 原件。 7.“退役军人服务一件事”办理登记表, 办理时系统生成无需申请人准备。
说明: 自主就业一次性经济补助金的给付登记申请人银行卡信息, 补助金完成资金审批流程后统一支付相应银行卡（该时间不包含在办理时限之内）。自主就业职业技能培训和就业创业指导登记相关需求, 后续组织开展教育培训和就业创业指导（该时间不包含在办理时限之内）。社会保障卡（含电子社保卡）申领登记、审核申请信息, 审核通过后, 银行制卡、邮政寄递（该时间不包含在办理时限之内）。		结果获取方式	1.结果获取方式: 在四川政务服务网或者“四川省退役军人管理服务中心”网站或者天府通办 APP“退役军人服务一件事”个人中心查询办理进度。 2.社会保障卡快递送达后需由申请人支付邮寄费用。

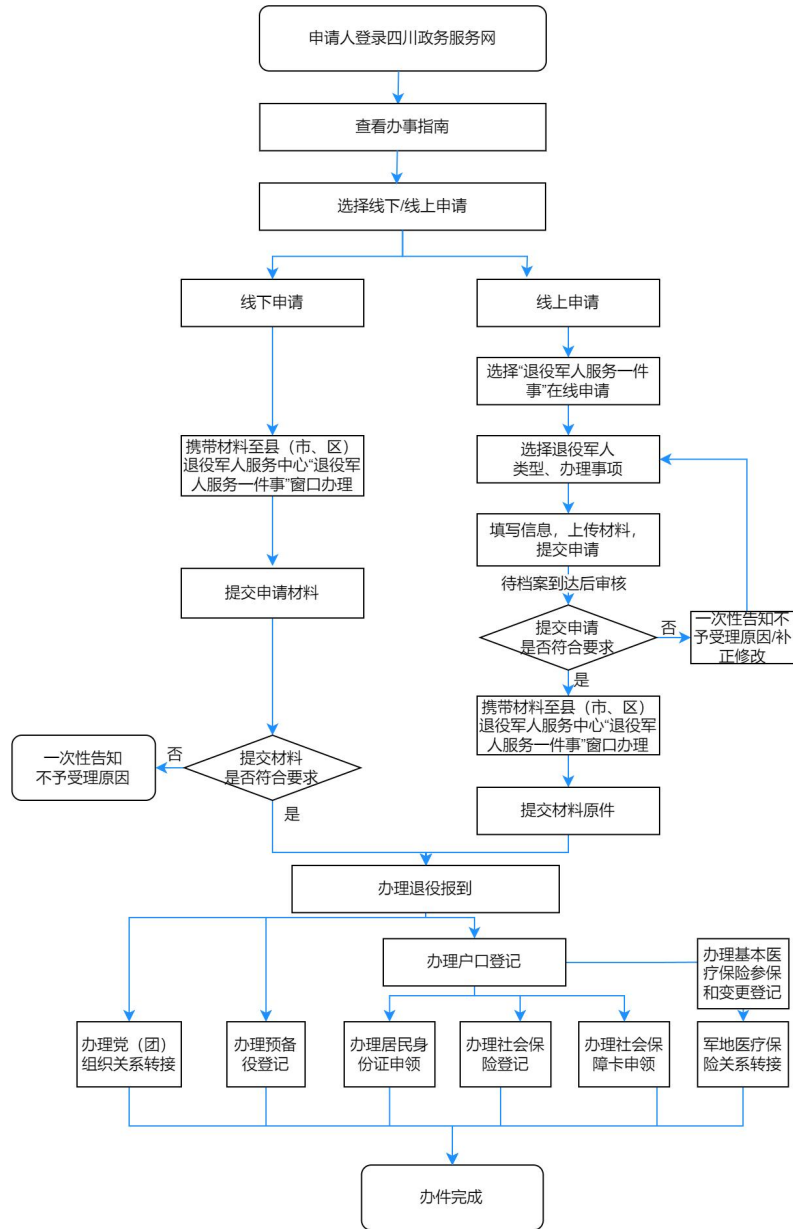
安排工作退役士兵“退役军人服务一件事”办事指南

“退役军人服务一件事”包括：退役报到、户口登记（退役军人恢复户口）、居民身份证申领、预备役登记。

<pre> graph TD A[申请人登录四川政务服务网] --> B[查看办事指南] B --> C[选择线下/线上申请] C --> D[线下申请] C --> E[线上申请] D --> F[携带材料至县（市、区）退役军人服务中心“退役军人服务一件事”窗口办理] F --> G[提交申请材料] G --> H{提交材料是否符合要求} H -- 否 --> I[一次性告知不予受理原因] H -- 是 --> J[办理退役报到] E --> K[选择“退役军人服务一件事”在线申请] K --> L[选择退役军人类型、办理事项] L --> M[填写信息，上传材料，提交申请] M --> N[待档案到达后审核] N --> O{提交申请是否符合要求} O -- 否 --> P[一次性告知不予受理原因/补正修改] O -- 是 --> Q[携带材料至县（市、区）退役军人服务中心“退役军人服务一件事”窗口办理] Q --> R[提交材料原件] R --> J J --> S[办理预备役登记] J --> T[办理户口登记] T --> U[办理居民身份证申领] S --> V[办件完成] U --> V </pre>	<p>申请渠道和时限</p> <p>1.申请渠道: (1)“四川政务服务网”搜索“退役军人服务一件事”选择办理市（州）、县（市、区）进行申请。(2)“四川省退役军人管理服务中心”网站点击“退役军人服务一件事”进行申请。(3)天府通办 APP 使用首页推荐服务“退役军人服务一件事”进行申请。</p> <p>2.时限：7 个工作日。</p>
	<p>申请条件</p> <p>按照国家安置政策，符合在四川接收安置的退役军人。</p>
	<p>申请材料</p> <p>线上提交扫描件，线下除制卡相片外其余需提交纸质材料，复印件需核验原件后收取。</p> <ol style="list-style-type: none"> 1.居民身份证，复印件，一式一份。 2.退出现役证书,复印件，一式一份。 3.退出现役行政介绍信,原件。 4.“退役军人服务一件事”办理登记表，办理时系统生成无需申请人准备。
	<p>结果获取方式</p> <p>结果获取方式：在四川政务服务网或者“四川省退役军人管理服务中心”网站或者天府通办 APP“退役军人服务一件事”个人中心查询办理进度。</p>

复员军官“退役军人服务一件事”办事指南

“退役军人服务一件事”包括：退役报到、党（团）组织关系转接、户口登记（退役军人恢复户口）、居民身份证申领、预备役登记、社会保险登记、社会保障卡（含电子社保卡）申领、基本医疗保险参保和变更登记、军地医疗保险关系转接。

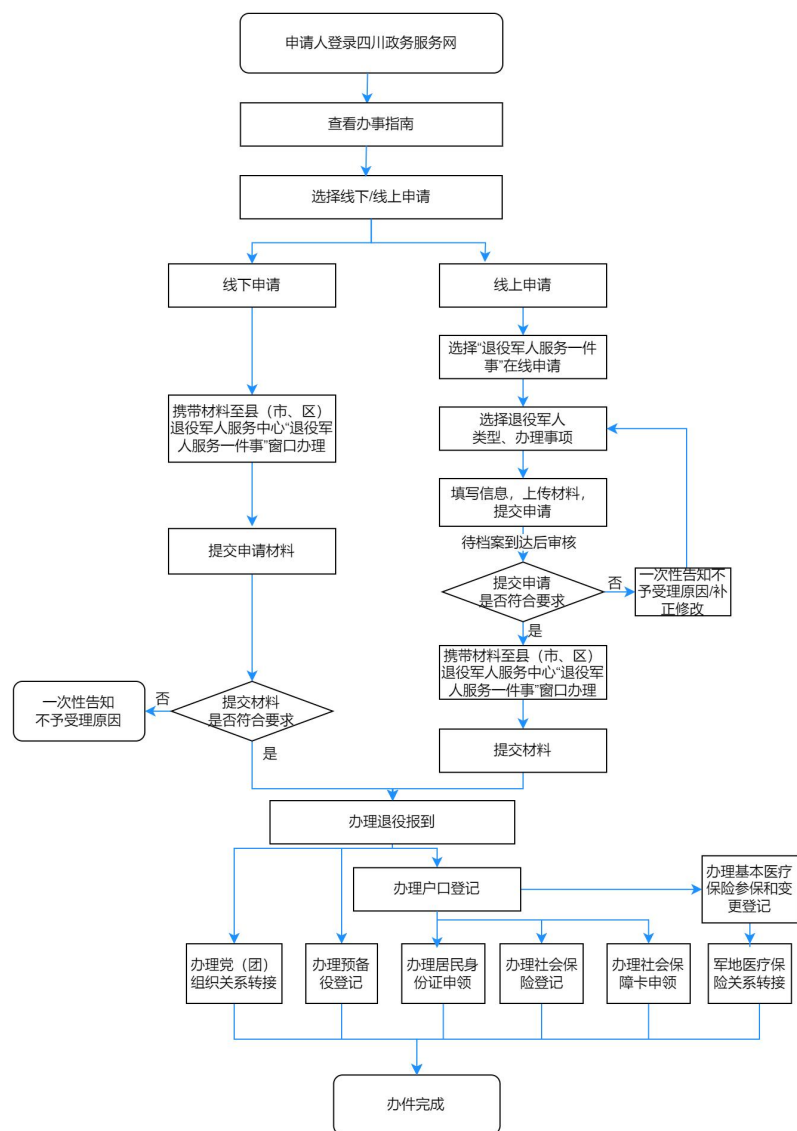


说明：社会保障卡（含电子社保卡）申领登记、审核社会保障卡申请信息,审核通过后，由银行制卡、邮政寄递（该时间不包含在办理时限之内）。

申请渠道和时限	1.申请渠道: (1)“四川政务服务网”搜索“退役军人服务一件事”选择办理市（州）、县（市、区）进行申请。(2)“四川省退役军人管理服务中心”网站点击“退役军人服务一件事”进行申请。(3)天府通办 APP 使用首页推荐服务“退役军人服务一件事”进行申请。 2.时限：7 个工作日。
申请条件	按照国家安置政策，符合在四川接收安置的退役军人。
申请材料	线上提交扫描件，线下除制卡相片外其余需提交纸质材料，复印件需核验原件后收取。 1.居民身份证，复印件，一式一份。 2.退出现役证书,复印件，一式一份。 3.退出现役行政介绍信,原件。 4.制卡相片，JPG 格式，14KB-60KB，一张。 5.军人退役医疗保险个人账户转移凭证，原件。 6.党（团）组织关系介绍信，原件。 7.“退役军人服务一件事”办理登记表，办理时系统生成无需申请人准备。
结果获取方式	1.结果获取方式：在四川政务服务网或者“四川省退役军人管理服务中心”网站或者天府通办 APP“退役军人服务一件事”个人中心查询办理进度。 2.社会保障卡邮递送达后需由申请人支付邮寄费用。

逐月领取退役金退役军人“退役军人服务一件事”办事指南

“退役军人服务一件事”包括：退役报到、党（团）组织关系转接、户口登记（退役军人恢复户口）、居民身份证申领、预备役登记、社会保险登记、社会保障卡（含电子社保卡）申领、基本医疗保险参保和变更登记、军地医疗保险关系转接。



说明：社会保障卡（含电子社保卡）申领登记、审核社会保障卡申请信息,审核通过后，由银行制卡、邮政寄递（该时间不包含在办理时限之内）。

申请渠道和时限

1.申请渠道: (1)“四川政务服务网”搜索“退役军人服务一件事”选择办理市（州）、县（市、区）进行申请。(2)“四川省退役军人管理服务中心”网站点击“退役军人服务一件事”进行申请。(3)天府通办 APP 使用首页推荐服务“退役军人服务一件事”进行申请。

2.时限：7 个工作日。

申请条件

按照国家安置政策，符合在四川接收安置的退役军人。

申请材料

线上提交扫描件，线下除制卡相片外其余需提交纸质材料，复印件需核验原件后收取。

- 1.居民身份证，复印件，一式一份。
- 2.退出现役证书,复印件，一式一份。
- 3.退出现役行政介绍信,原件。
- 4.制卡相片，JPG 格式，14KB-60KB，一张。
- 5.军人退役医疗保险个人账户转移凭证，原件。
- 6.党（团）组织关系介绍信，原件。
- 7.“退役军人服务一件事”办理登记表，办理时系统生成无需申请人准备。

结果获取方式

1.结果获取方式：在四川政务服务网或者“四川省退役军人管理服务中心”网站或者天府通办 APP“退役军人服务一件事”个人中心查询办理进度。

2.社会保障卡邮递送达后需由申请人支付邮费。